

Topcon Positioneringslösningar



GNSS-mottagare | Totalstationer | Fältdatare | Programvara

Introduktion

Topcon Positioneringslösningar

Håll dina projekt i tid och under budget. Topcon har den senaste hårdvaran och mjukvaran samt de mobila lösningarna du behöver för att uppnå exakta och noggranna resultat på rekordtid med avancerad optisk, laser- och GNSS-teknik.

Från förslag hela vägen till inspektion: våra innovativa lösningar är konstruerade för att driva din produktivitet.

Vår omfattande branschkunskap och expertis hjälper dig att få jobbet gjort på rätt sätt och att hålla dig uppdaterad. Få noggranna, flexibla positioneringslösningar:

- Ger enastående noggrannhet
- Ansluter arbetet på fältet till kontoret i realtid
- Samlar in betydligt mer data, på kortare tid

Du får också större lugn. Eftersom alla våra produkter är noggrant testade och enkla att använda, har du snabbt koll och kan fortsätta även i de mest utmanande miljöerna.

Index över innehåll	Sida
Index	2
Introduktion	2
Ett bättre arbetssätt	3
Lantmäteri och topografisk mätning	4
Bygg och Anläggning	4
Utsättning av konstruktion	5
Nätverk för infrastruktur & Geovetenskapliga tillämpningar	5
NRTK och GNSS produktivitet	6
Precision + användbarhet	8
Mångsidighet + anslutningsmöjlighet	10
Anslutningsmöjlighet + integration	11
Support	12
Elite Survey-serien	12



Ett bättre arbetssätt

Modernisera ditt arbetsflöde för fält-, kontors- och ledningsgrupper med våra MAGNET® Enterprise globala webbtjänster. Enkel anslutningsmöjlighet med dina kollegor och din utrustning på fältet resulterar i högre produktivitet som är specialbyggd för dig.

Samla in



Vi ger dig de rätta lösningarna utifrån vår mångåriga erfarenhet inom området. Du bestämmer var och när du behöver det med användarvänlig och grafisk programvara som stöder ett stort bibliotek av industriella filformat.

Behandla



Inget projekt är omöjligt, lagarbete är det som leder till framgång – MAGNET®-systemet designades med detta i åtanke och sammanförde fält, kontor och chefer i en enda säker miljö. Omedelbar dataöverföring från aktiva arbetsanläggningar är det nya normala som kontorspersonalen behandlar och ledningen övervakar.

Tillverka



Oavsett vilken roll du har i ditt företag, så har det moderna MAGNET-systemet utvecklats med produktivitet i åtanke. Fältpersonal rör sig på projektet och styr all hårdvara för geopositionering, processer för kontorspersonal och support utan problem, medan cheferna håller ett öga på tid och budget.



Lantmäteri och topografisk mätning

Mät med självförtroende med vetskap om att du är där du behöver vara. Från tillförlitliga manuella totalstationer till robotic-system, såväl som integrerade GNSS-mottagare – vårt breda utbud av lantmäteriprodukter drivs av intuitiva mjukvarulösningar.

Eftersom arbetsplatser och villkor förändras, är våra GNSS-mottagare tillräckligt mångsidiga för många olika områden.

- Topografi
- Fastigheter
- Gränser
- Terrängmodeller
- Utsättning
- Inmätning

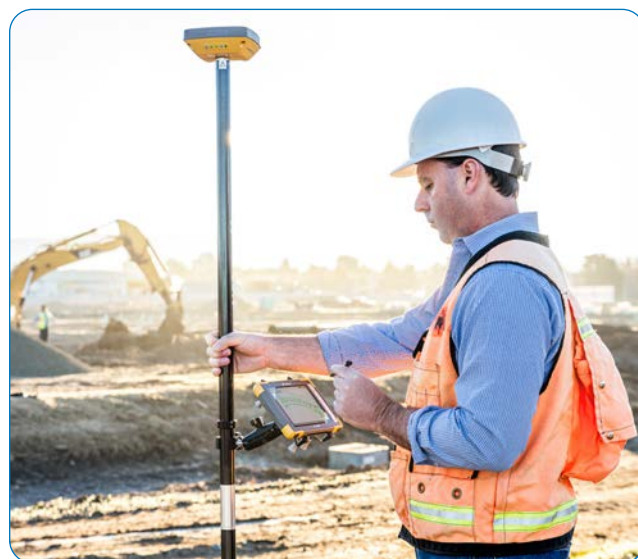
Genom att använda tekniken Hybrid Positioning™ som kombinerar robotic totalstationer med GNSS-mottagare, utnyttjar man det bästa av två världar, så att användaren snabbt och effektivt kan etablera sitt instrument.

Bygg & Anläggning

Kontrollera dataflödet, skydda integriteten och förbättra kommunikationen mellan fält och kontor medan designkoncept kommer till liv, och modeller för utstakning till förändring blir verklighet.

Våra partnerskap med leverantörer av CAD-lösningar över hela världen gör att filer snabbt kan flyttas från ingenjörer till kollegor i fält. Detta förbättrar informationshanteringen genom hela byggprocessen.

För noggrann mätning och snabba kontroller kombinerar du våra GNSS-mottagare med våra högkvalitativa robotic totalstationer.



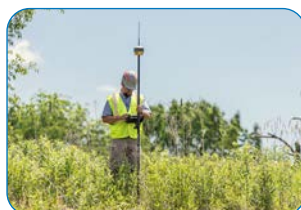


Utsättning av konstruktion

Få jobbet gjort på rätt sätt i varje skede, från grundläggande utsättning till projektavslut. Vår mjukvara i kombination med fältklara GNSS-mottagare för utsättning/inmätning och avancerad optisk utrustning för noggrant arbete täcker dina behov på arbetsplatsen.

Medan den navigerar till en utsättningspunkt, verifierar vår programvara visuellt när dina anpassade toleranser har uppfyllts, och du är förberedd för nästa steg.

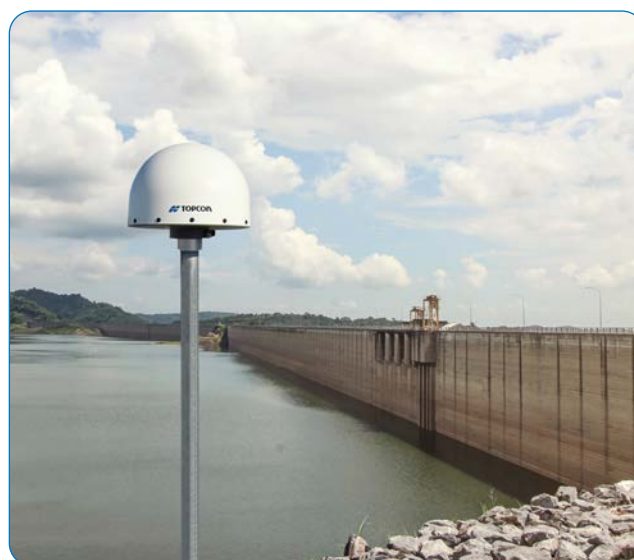
Förbättra arbetsflödet mellan fält och kontor medan du säkerställer kvalitetskontroll genom Topcons säkra webbtjänster. Generera omedelbart anpassningsbara rapporter från fältet som kan skickas till kontorspersonal — en stad, ett län osv.



Nätverk för infrastruktur & Geovetenskapliga tillämpningar

Spåra och använd alla satellitkonstellationer och signaler som för närvarande finns tillgängliga. Våra GNSS-system är säkra webbtjänster som är anpassningsbara och lätta att hantera.

Oavsett om du installerar ett nytt system eller uppgraderar ett befintligt så hjälper vi dig att bygga nätverk som du kan lita på. Du kan enkelt uppfylla kraven för referensnätverk och tillämpningar för övervakning av infrastruktur när de dyker upp med vår teknik för tracking av alla GNSS-signaler inklusive Galileo, BeiDou och QZSS.



NRTK och GNSS produktivitet

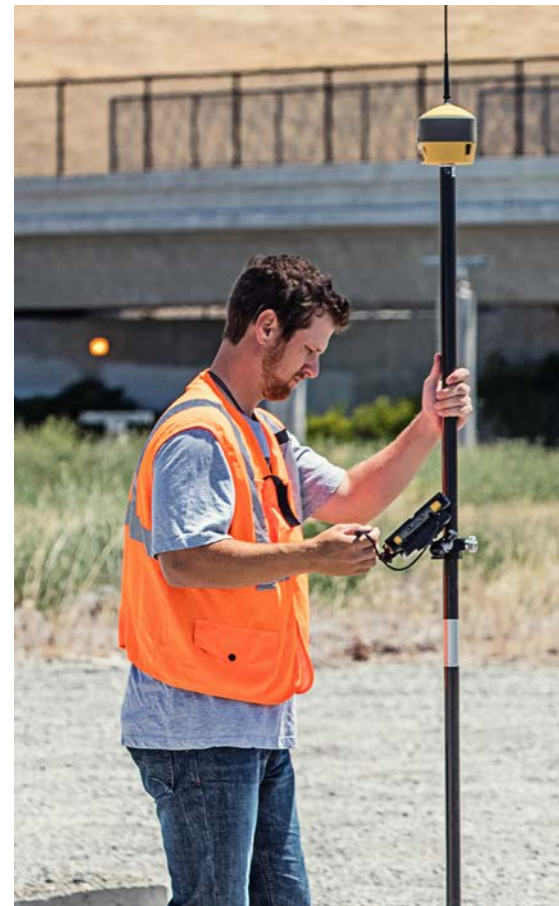
Flera abonnemangsbaserade NRTK-lösningar utformas för att säkra produktivitet dygnet runt med:

- **TopNETlive** – förstklassig nätverks-RTK-tjänst med noggrannhet på centimeternivå för maximal produktivitet. Tillgänglig i mer än 30 länder via mobildatalänk.
- **TopNET Global** – PPP-korrigeringservice med flera nivåer av service/pris ger en noggrannhet upp till centimeternivå. Tillgänglig globalt via satellitdatalänk.

Universella tracking-kanaler

Topcons patenterade Universal Tracking Channels™-teknik ger branschens mest effektiva strategi för att identifiera och använda varenda satellitkonstellation och signal. Vilken konstellation och vilken signal som helst kan användas i vilken tillgänglig kanal som helst. På så sätt uppnås maximal prestanda med ett minskat antal kanaler.

GNSS-mottagare från Topcon är de enda som använder tekniken Universal Tracking Channels. Detta säkerställer automatiskt optimal mottagning av samtliga GNSS-satellit-signaler.



HiPer HR

Avancerad GNSS-mottagare

Som en del av vår Elite Survey-serie är den mycket konfigurerbar och utformad för att växa med dig. Du kan spåra varje satellitsignal ovan och hantera alla jobb som kommer din väg.

- Next generation Fence Antenna -teknik för optimerad mottagning
- Unik 9-axlig TILT™-funktion
- Intern Wi-Fi och multispektrum Bluetooth®
- LongLink™ störningsfri kommunikation, upp till 300 m räckvidd



HiPer VR

Mångsidig GNSS-mottagare

Tillverkad mångsidig och robust för att leverera exakta mätningar i de mest utmanande miljöer.

- Signal scrubbing Fence-antenn® för att ge optimal tracking
- Positionering med högsta noggrannhet för NRTK, osv.
- Flera kommunikationskonfigurationer för dina olika projektscenarier
- LongLink™ störningsfri kommunikation, upp till 300 m räckvidd



HiPer SR

Anläggningsmottagare

Den mest kompakta fullt integrerade RTK-mottagaren på marknaden. Detta mångsidiga, prisvärda kabelfria system är precis rätt för mindre projekt som kräver hög noggrannhet och ett effektivt arbetsflöde mellan fält och kontor.

- Integrerat cellular modemalternativ
- Stöder dubbla SIM-kort
- LongLink™ störningsfri kommunikation, upp till 300 m räckvidd
- Idealisk för hybrid positionering med robotic totalstationer



R4T-BT

Extern radio

R4S-BT är en innovativ extern radio som är utformad för att erbjuda överlägsen RTK-prestanda med GNSS-mottagare. Detta är en unik lösning med inbyggda batterier och Bluetooth®-kommunikation.

- Trådlös modemkonfiguration och dataöverföring via Bluetooth®
- Lätt, väger endast 400 g
- Lång drifttid
- Mottagarläge: 20 timmar
- Sändningsläge: 6 timmar vid 1 W
- IP67



MR-2

Modulär GNSS-mottagare

En robust modulär GNSS-mottagare som levererar Topcon Vanguard och HD2-teknik i ett kompakt paket som är lätt att integrera. MR-2 erbjuder enkel systemintegration och installation.

- Framtidssäker spårning av stora satellitsignaler
- 226 universella spårningskanaler™
- Noggrann RTK-positionering på upp till 50 Hz



NET-G5

GNSS-referensmottagare

Skapad för fungera inom ett referensstationsnätverk. Om det finns en navigationssatellit däruppe hittar och använder denna mottagare den. Perfekt vid installation av en ny GNSS-nätverksinfrastruktur eller uppgradering av en befintlig: NET-G5 är redo för framtiden.

- Effektiv signalspårning över hela GNSS-spektrumet.
- Inbyggd Bluetooth® och Wi-Fi-anslutning
- Integrerat webbgränssnitt för fjärrhantering

Noggrannhet + användbarhet

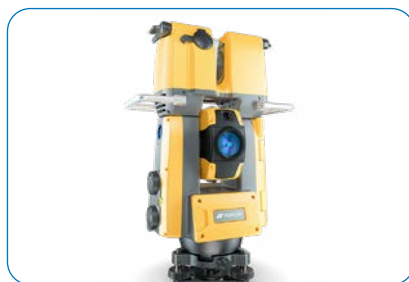
Få noggranna, konsekventa resultat varje gång. Vi erbjuder de första och enda optiska robotic-systemen med dubbel-optisk reflektorlös drift, inbyggd Windows® och trådlös fjärrinsamling av data. Vår högkvalitativa optik och hållbarhet i kombination med ledande kommunikationsteknik förbättrar prestandan på dina mätningar varje dag. Få suverän prisma-tracking med de mest kraftfulla optiska totalstationssystemen som finns tillgängliga.



Hybrid positionering Kombinera GNSS & totalstation

Hybrid Positioning™ presterar snabbare på fältet än fristående robotsystem och är mer mångsidiga än RTK-lösningar. Vår teknik för hybrid positionering kombinerar GNSS-positionering och data från totalstation.

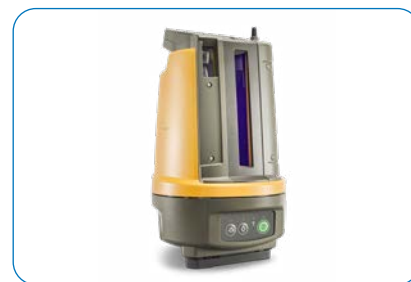
- Kombination av en robotic totalstation med en lätt GNSS-mottagare
- Snabbare fältarbete än fristående robot- eller GNSS-lösningar
- Hybrid-lock för snabb prisma-låsning i täta områden
- Snabbknapp för växling mellan optiska mätningar och GNSS-mätningar
- Hybrid etablering för att starta uppställning på en säker och bekväm plats
- Kompatibel med alla robotic totalstationer från Topcon



GTL-1200 Totalstation & Skanning

GTL-1200 kombinerar en robotic totalstations kraft med en förstklassig laserskanner för att utföra digital layout och fånga högupplösta 3D-skanningar i en enda uppställning. Förenkla skanningsprocessen och minska behovet av efterbearbetning dramatiskt genom att fånga in skanningsdata vid mätningkontroll. Arbetsflödet integreras sömlöst med ClearEdge3D-mjukvara för avancerade QA-arbetsflöden för konstruktion och inmätning.

- Snabb mätning och skanning med ett enda instrument
- Omedelbar registrering av punktmoln
- Full kupolskanning och bilder i sekunder
- Skräddarsydd skanningstäthet för att minimera mjukvarans bearbetningstid
- Punktmoln som exakt motsvarar BIM-modellens koordinater



LN-150 En knapptryckning - redo för mätning

LN-150 tar dig från pappersritning och måttband till arbetsflöden för digital mätning och konstruktionsverifiering. Detta verktyg är lätt att lära sig och lätt att använda, vilket låter dig automatisera och utföra mätning- och konstruktionsverifieringsprocesser för ökad produktivitet, noggrannhet och besparingar.

- Enkel uppgradering för maskinstyrning
- Enkel uppställning med självnivellering och ett knapptryck
- Wi-Fi och Long-range Bluetooth®-alternativ för instrumentkommunikation
- Molnanslutna arbetsflöden med Autodesk, Bentley och MAGNET
- Lätt att använda med MAGNET eller Pocket3D-programvara



GT-serien

Robotic totalstation

GT-serien robotic totalstationer är en smidig, högpresterande lösning som är redo att prestera idag, samtidigt som den växer med dig in i morgondagen. Du får effektiviteten av ett robotic system med en operatör, kraften av reflektorlösa långdistansmätningar och förmågan att fungera som en hybrid positioneringslösning. Allt i ett kompakt system som är en tredjedel mindre och dubbelt så snabbt.

- UltraSonic Direct Drive-motorer
- 30 % mindre och lättare, med mer funktionalitet

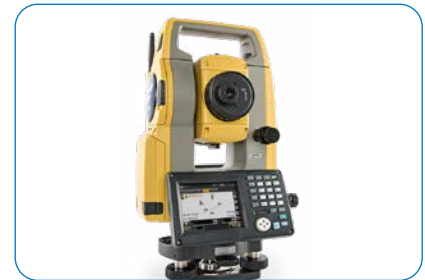


MS-serien

Totalstation för mätningar med hög noggrannhet

När ditt projekt kräver mätning utan kompromisser, ska du vända dig till den motoriserade totalstationen MS AX för garanterad prestanda.

- Möjlighet att ha en vinkelnoggrannhet på antingen 0,5" eller 1"
- Pålitlig avståndsnoggrannhet på 0,5 mm
- Snabb och anpassningsbar 2D-övervakning
- Noggrannhet på 1" vad gäller autokollimation
- Automatiserad matrisdetektering och målidentifiering

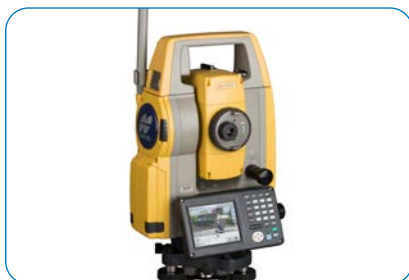


OS-serien

Totalstation Onboard

Byggt för uppgifter när du är i farten med en långtgående, exakt EDM, batterier för utökad användning och programvara för datainsamling direkt på instrumentet.

- Modern, intuitiv MAGNET® Field mjukvara för datainsamling onboard
- Lämplig EDM-knapp med minimal störning
- Färgskärm

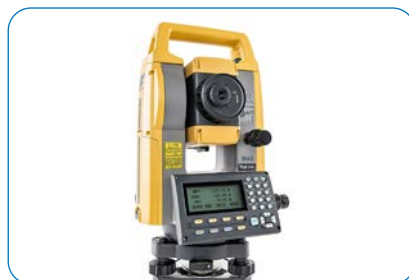


DS-200-serien

Auto-pointing Totalstation

DS-serien känner inga gränser, med en inbyggd kamera, 600 m kommunikationsavstånd, högsta klassificering, och en kraftfull EDM som kan återföra mätningar till vilken yta som helst, upp till 1000 m.

- Säker, konstant prisma-tracking
- Fjärrkontroll med lång räckviddskommunikation
- Robust IP65-klassificering

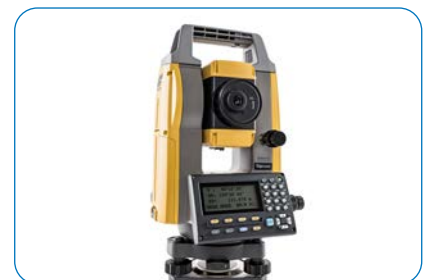


GM-100-serien

Manuell totalstation

Denna kraftfulla, kostnadseffektiva manuella totalstation utformades från grunden för att leverera de senaste tekniska fördelarna i en liten, elegant design.

- Upp till 6 000 m räckvidd för prisma 1,5 mm noggrannhet
- Enkel åtkomst USB-minne med 32GB-lagringsutrymme
- Kodarsystem med upp till 1' vinkelnoggrannhet med exklusiv IACS
- Robust, vattentätt/damtätt och hölje av magnesiumlegering
- 28-timmars batteritid (ekoläge)



GM-50-serien

Manuell totalstation

Denna mångsidiga manuella totalstation utformades från grunden med kärnteknologin som behövs i en kompakt design.

- Upp till 4 000 m räckvidd för prisma 1,5 mm noggrannhet
- Enkel åtkomst USB-minne med 32GB-lagringsutrymme
- Kodarsystem med upp till 2' vinkelnoggrannhet med exklusiv IACS
- Robust vattentätt/rostsäkert hölje
- 14-timmars batteritid (sparläge)

Mångsidighet + anslutningsmöjlighet

Från fickstorlek till surfplatta, alfanumeriska tangenter till pekskärm: vi har fältdatorer som passar dina behov.

Våra fältdatorer är fullt utrustade för att möta dagens krav och behov på arbetsplatserna. De olika modellerna erbjuder hållbara skärmar som kan läsas av i solljus i ett robust hölje. För direkt anslutning i fält ger integrerade mobilmodem internetåtkomst till antingen MAGNET® Enterprise eller Sitelink3D™ globala webbtjänster – en komplett lösning för projektledning. Chefer informeras konsekvent, kontorspersonal är ett klick bort, och fältpersonalen förblir produktiva medan de är på resande fot.

Vidare har informationsflödet nu utökats till att omfatta mer än enkla textfiler. Varje fältdator erbjuder en digitalkamera som används inom MAGNET Field eller programvara för datainsamling. Det är bara att sikta, peka och knäppa. Detaljerade foton läggs sedan automatiskt till i alla fältmätningar och är helt tillgängliga längre fram i ditt anpassade arbetsflöde.



FC-6000

Obegränsad kraft

Få all processorkraft och funktionalitet som behövs på dagens arbetsplatser. FC-6000 är redo för komplex utsättning av 3D-vägar, topografiskt arbete, insamling av mätdata och attribut, med mera.

- 7-tumsskärm som kan läsas i solljus
- Intel® Atom™ Z3745 Processor
- Fullständig användning i antingen stående eller liggande orientering
- Windows 10 Professional
- Kamera (fram & baksida)



Anslutningsmöjlighet + integration

Anslut dina projekt från fält till kontor i realtid. Vår programvaruproduktivitet förenklar din projektprocess så att ditt team kan arbeta sömlöst. Från funktioner för integration av CAD-data, till datautbyte i realtid mellan kontor och fält, och så mycket mer. Genom att kombinera vår mjukvara och GNSS och optiska produkter effektiviseras arbetsflödet för inspektörer, entreprenörer, ingenjörer och mättekniker.



MAGNET® Field

Kraftfull och användarvänlig programvara för fältapplikationer som gör att du kan samla in mätdata. Fält- och kontorsteam kan utbyta filer och kommunicera i realtid.

- Grafisk lättanvänd programvara med låg inlärningskurva
- Direkt anslutning till ett säkert företagskonto
- Microsoft Bing Maps® för satellitbildsbakgrund



MAGNET® Office

Skicka fältresultat till chefer och arbetsledare i realtid. Skapa projekt för georeferering för teambaserat samarbete och logga in från vilken webbläsare som helst för att se aktiviteterna på projektet.

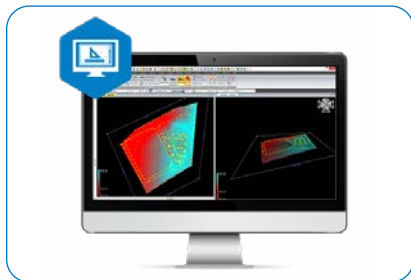
- Planera projektuppgifter och visualisera genomfört arbete
- Håll jämna steg med varje projekts framsteg
- Säker webbtjänst med utbyte i realtid



MAGNET® Tools

Programvara för databehandling som genererar slutliga koordinater från mätningar som är tagna med MAGNET Field och Pocket 3D-programvara som driver alla våra totalstationer, digitala avvägare och GNSS-lösningar.

- Behandla fältmätningar från GNSS och totalstationer
- Visualisera fältarbete i Google Earth, 3D-omloppsvy, CAD-vy, och mer
- Skapa kodbibliotek och generera anpassade rapporter



MAGNET® Survey

Upprätta färdiga mätningar med anpassningsbara ritnings-, design- och bearbetningsverktyg för fastighetstomter, utsättning och markprojekt.

- Fullständiga designverktyg
- Kontur- och ytskapande, volymer och automatiserad pad design
- Användardefinierade symboler och linjetyper



MAGNET® Collage

MAGNET Collage tillhandahåller databehandling av olika datamängder i en 3D-miljö som kan rymma laserskannrar, mobil skanning och kartläggning, skannrar för beläggning av vägar och fotogrammetriska punktmoln.

- Kombinera mobil och statisk skanningsdata till 3D-miljö
- Snabbare punktmolnbehandling och behandling av stora datamängder
- Publicera datamängder på webben med Collage Web



Elite Survey-serien

Gör dina jobb snabbare, enklare och mer lönsamma med vår lösning för hybrid positionering från Elite Survey-serien – GT-seriens robotic totalstation, HiPer HR GNSS-mottagare, FC-6000 fältdator och MAGNET®-programvara.

Detta är en kraftfull Hybrid Positioning™-lösning. Mätningar blir enklare och snabbare. Du kommer kunna samla in mätdata effektivare och snabbare än någonsin tidigare. Ditt användargränssnitt är lätt att läsa och arbetar med en bättre kommunikationsräckvidd så att du kan göra mer arbete med färre inställningar.

Och du stöds av kraftfull programvara som förenklar din projektprocess, medan du på ett säkert sätt ansluter fältet till kontoret. Oavsett om ditt företag använder Autodesk, Bentley eller Topcon är integrationen sömlös.

Support

Vi erbjuder ett omfattande utbud av supportalternativ inklusive direkt tillgång till ett omfattande bibliotek med myTopcon-utbildning och supportinnehåll i ett mobilvänligt format. Med enkel inloggningsåtkomst kan du bläddra efter produkt och hitta informativa snabbguider och utbildningsvideor. Se det senaste webbseminariet eller annat innehåll för e-lärande för att främja dina yrkeskunskaper och hålla koll på de produktiva digitala arbetsflödena som främjar din verksamhet.



Snabbguider



Produktvideor



Instruktionswebbinarier



E-lärande



Specifikationer är föremål för ändringar utan föregående avisering.

© 2023. Topcon Positioning Systems, Inc.

Med ensamrätt. SE G 02/23

www.topconpositioning.com

Blinken

www.blinken.eu

054- 21 60 60